

Formulaire de candidature à la :
Journée de Sélection
Mercredi 5 mai 2010

de 10h00 à 17h00,

au Lycée Colbert de Torcy

(possibilité de déjeuner au Lycée pour 5€)

Cette fiche tient lieu de convocation

A retourner à la Ligue des Pays de la Loire avant le 27/04

Nom:.....

Prénom:.....

Adresse:.....

.....

.....

Date de naissance:.....

Téléphone domicile:.....

Téléphone bureau:.....

Téléphone portable:.....

Etablissement Scolaire:.....

.....

Classe (année en cours):.....

Classe souhaitée envisagée:.....

Club actuel:.....

.....

Niveau(x) de jeu:.....

Années de pratique:.....

Remarques:.....

.....

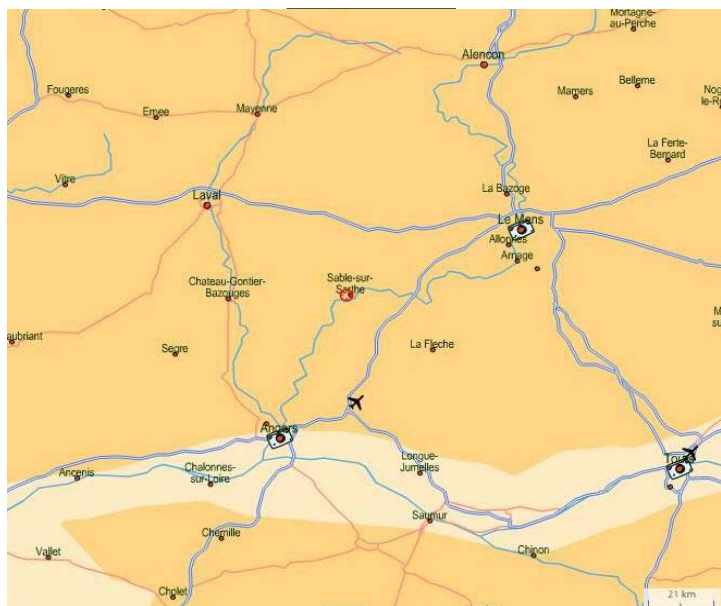
Motivations:.....

.....

.....

**Merci de vous munir des copies
des bulletins scolaires des deux
premiers trimestres**

Accès:



Train:

Gare SNCF (TGV) à 100m du Lycée
(Ligne Nantes-Paris)

Route:

Rennes N157 1h20

Nantes A11 1h20

Le Mans A11 45 min

Angers A11 45 min

Laval D21 45 min

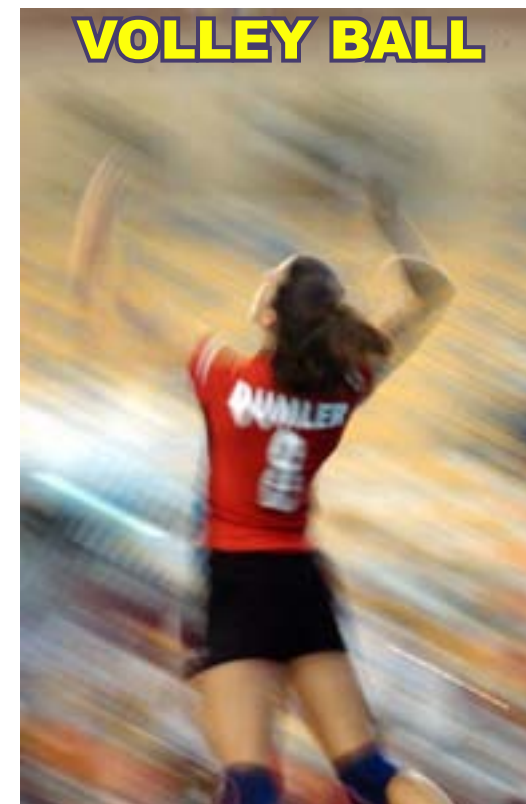
Contacts :

- Michel LEVI DI LEON (C.T.S)
06.89.17.68.74
- Philippe DELAUNE
(Entraîneur Pôle Espoirs)
06.89.17.69.18
- Ligue Pays de la Loire Volley-Ball
Maison des Sports - 44 rue R. Rolland
BP 90312 - 44103 NANTES Cedex 4
02.40.43.44.64



Pôle Espoirs Féminin

Sablé sur Sarthe



Lycée Colbert de Torcy



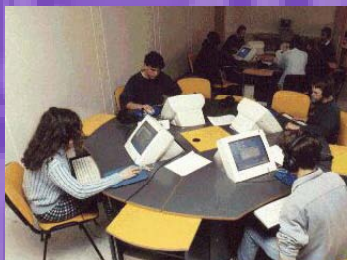
Scolarité :

Une priorité dans les objectifs du Pôle de Sablé

L'enceinte du Lycée Colbert de Torcy



- Enseignement Général uniquement (séries littéraire, économique ou scientifique)
- Des Emplois du temps aménagés
- Un Soutien scolaire individualisé
- Des bilans trimestriels envoyés aux parents en plus des bulletins



Des outils pédagogiques récents et performants

Pourquoi intégrer le Pôle Espoirs ?

- Vivre sa passion au quotidien
- Partager des moments inoubliables
- Se perfectionner la semaine et retrouver sa famille et son club le week-end
- Profiter d'un travail individualisé pour atteindre son meilleur niveau

Formation Sportive :

Tout pour atteindre le haut niveau

- Douze heures d'entraînement bi-quotidien
 - Travail technique, tactique et physique
- Des compétitions en support de la formation (UNSS, Interpôles, Beach UNSS)
 - Une pratique axée vers le haut niveau
- Un encadrement qualifié et expérimenté, en lien direct avec vos entraîneurs de club



Gymnase Georges Mention

Suivi Médical :

- Des tests sur plateau médical pour vérifier les aptitudes physiques des joueuses
- Des visites médicales périodiques pour garantir l'intégrité physique des athlètes



Le groupe année 2008/2009

Hébergement et Restauration :

Internat des volleyeuses



- Un hébergement à l'internat en chambre de 3 à 4 joueuses
- Le self pour se restaurer au Lycée
- Un accueil dès le dimanche soir
- Départ du Pôle le vendredi après-midi
- Une hygiène de vie de qualité



Salle de restauration

Coût : 2452 euros
(année 09/10)

Frais ligue : 1335 €

Internat Lycée : 1117 €

Aides éventuelles :

- Conseil Général, Conseil Régional,

